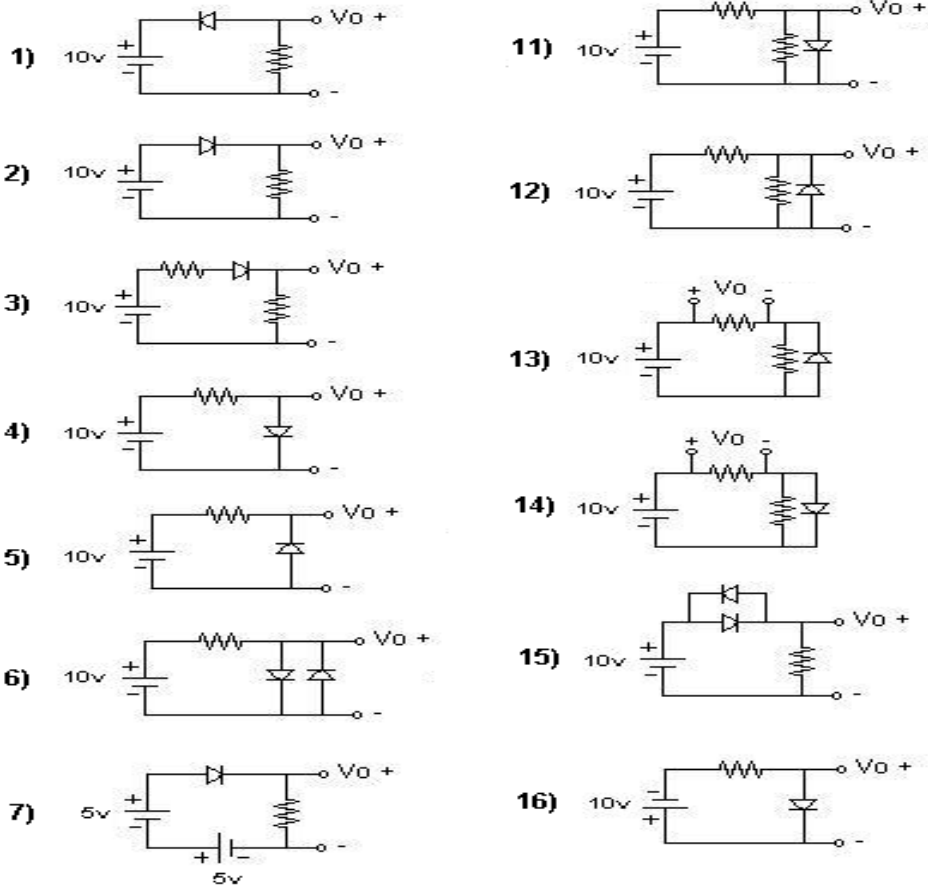


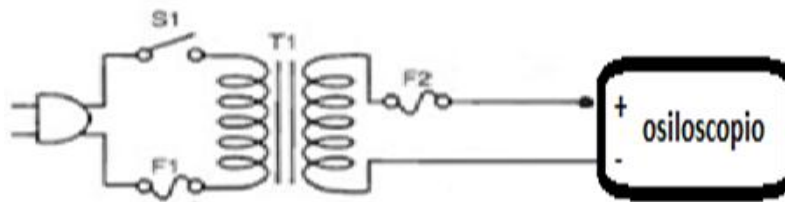
Guía de laboratorio 6.

Diodos, puente rectificador, condensadores filtro, fuente de voltaje

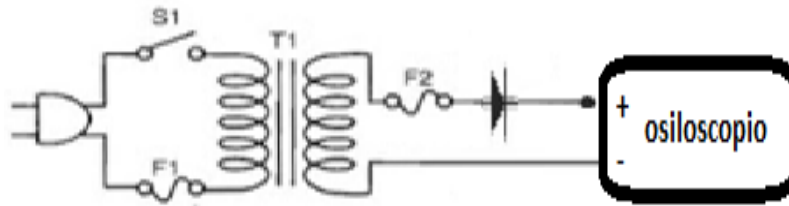
1. Utilizando una fuente dc, diodos 1n4001 y resistencia de 10k verifique el comportamiento del diodo. Repita la experiencia utilizando diodos led.



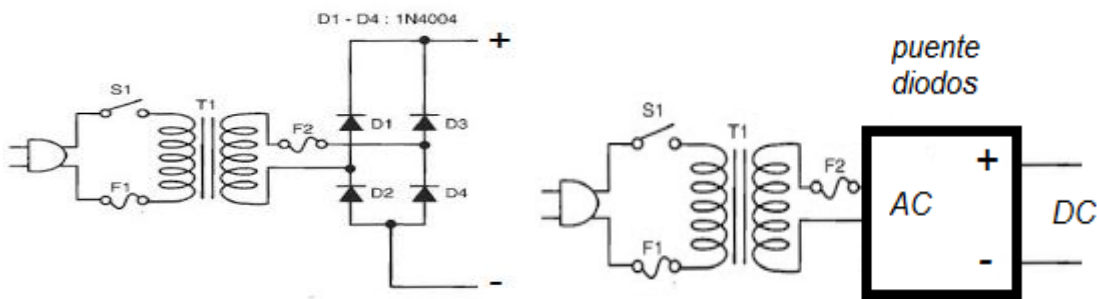
2. Revise la relación de transformación y verificando la señal de salida con el osciloscopio



3. Implemente un transformador y un diodo. Verifique la rectificación de $\frac{1}{2}$ onda



4. Implemente un transformador y un puente de diodos. Puede comprar uno comercial ya implementado en su interior o realizar el montaje con diodos 1n4001. Verifique las señales con el osciloscopio. (salida del transformador y salida del puente)



5. Implemente el circuito del punto 3 y agregue condensadores filtro. Verifique las señales con el osciloscopio (salida transformador, salida puente sin filtro y con filtro)

